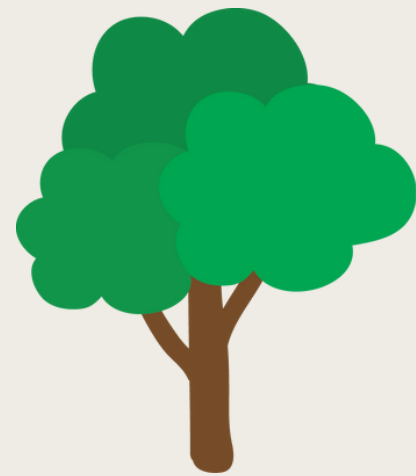


# Oportunidad de subvención comunitaria para dosel arbóreo y fuerza laboral



# Faith in Place

## ***Personas de fe y justicia que protegen nuestro planeta***

Nuestra misión es apoyar y empoderar a las comunidades de fe impulsadas a crear un medio ambiente más saludable. Ofrecemos recursos gratuitos, educación, redes y oportunidades prácticas para fomentar juntos un futuro sostenible.



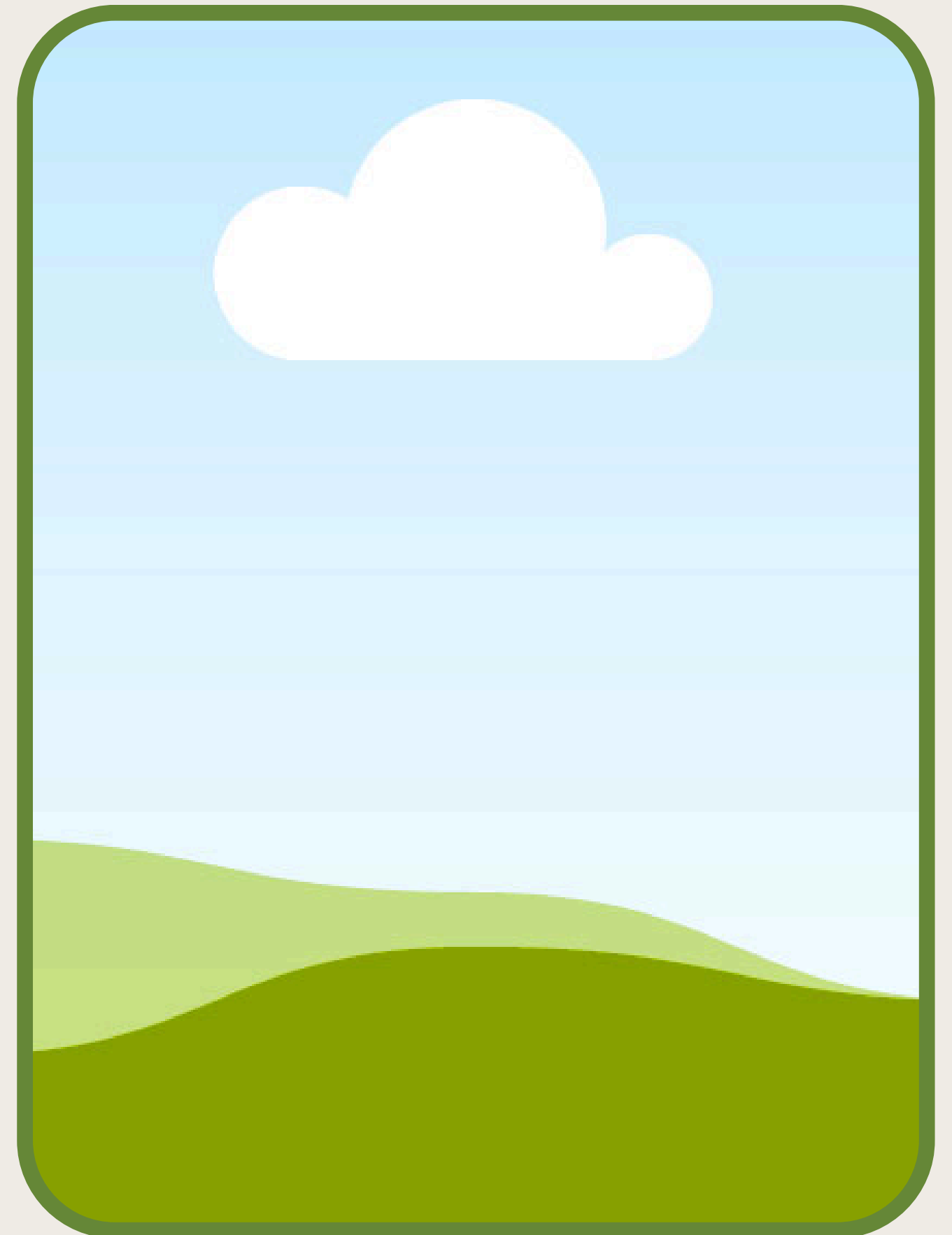
*Faith in Place es una orgullosa afiliada de Interfaith Power & Light en Illinois, Indiana y Wisconsin. Esta institución ofrece igualdad de oportunidades.*



# Nombre del presentador

***Cargo del presentador aquí***

Agregue una biografía descriptiva aquí.





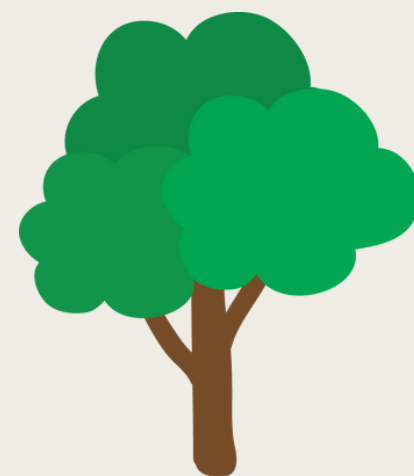
## El tema de hoy

Construcción de dosel arbóreo: Cómo podemos hacer que nuestras comunidades sean más ecológicas



# Rompehielos

Comparta una historia sobre un árbol en su vida.





Tenemos una oportunidad increíble de ayudar a las comunidades a plantar árboles.

Analicemos algunos de los beneficios que pueden ofrecer estos árboles.

“Los árboles desempeñan un papel fundamental en la creación de comunidades más saludables, seguras y conectadas. Limpian nuestro aire, filtran nuestra agua e incluso frenan las marejadas ciclónicas y las inundaciones en nuestras ciudades. Los árboles también proporcionan sombra y refrescan nuestras ciudades hasta 10 grados, lo que puede ayudar a prevenir muertes relacionadas con el calor en las áreas urbanas”.

-Arbor Day Foundation



# Beneficios de los árboles: Salud física



- **Aire más limpio**
  - Los árboles filtran los contaminantes transportados por el aire y pueden reducir las condiciones de asma.
  - Los árboles pueden reducir los niveles de polvo entre un 27 y un 42 %.
- **Mayor seguridad**
  - Los parques bien mantenidos con árboles pueden reducir la violencia armada y mejorar la seguridad.
- **Menos enfermedades relacionadas con el calor**
  - Los árboles reducen las enfermedades relacionadas con el calor al proporcionar sombra.
- **Mejora de la salud cardiovascular en zonas urbanas**



Fuente: Servicio Forestal de EE. UU.

# Beneficios de los árboles: Salud mental

- Pasar tiempo en la naturaleza reduce el estrés al reducir nuestra hormona del estrés, el cortisol, y al disminuir la presión arterial.
- Vivir a unos 300 pies de un árbol puede reducir los índices de depresión.
- Los árboles pueden mejorar la función cerebral, incluida la capacidad de aprender y de pensar.
- Los espacios verdes también pueden mejorar nuestra memoria.



**Fuente:** Wisconsin DNR Forestry News

# Beneficios de los árboles: Ahorros de energía

- Un árbol joven y sano puede enfriar el aire como 10 acondicionadores de aire del tamaño de una habitación funcionando 20 horas al día.
- Los árboles estratégicamente plantados junto a los edificios pueden reducir las necesidades de aire acondicionado en un 30 %. Esto puede ahorrarnos entre un 20 y un 50 % de la energía utilizada para calefacción. ¡Menos energía utilizada significa facturas de energía más bajas!





# Beneficios de los árboles: Beneficio económico

- Los árboles reducen los costos anuales de calefacción y refrigeración de una residencia típica entre un 8 y un 12 %, y aumentan el valor de las propiedades entre un 10 y un 15 %.

Fuente: Friends for Tree Equity, IL



# Beneficios de los árboles: Prevención de inundaciones

- **Menos inundaciones:**
  - Los árboles ayudan a gestionar las aguas pluviales al reducir el volumen y la velocidad del agua que entra a los sistemas de drenaje, lo que disminuye el riesgo de inundaciones en zonas urbanas.
- En 20 años, un arce puede interceptar 27 000 galones de agua de lluvia y evitar 4800 galones de escorrentía.



# Historia de inspiración sobre los árboles







# Primera Iglesia Presbiteriana

*Danville, IL*

“El proyecto [de plantación de árboles] se ocupa de mejorar la calidad del aire plantando más árboles, en particular especies nativas, porque los árboles nativos prosperan en lugar de simplemente existir”.

-Claudia Ferrell, miembro de la iglesia.

“Plantar árboles es un acto santo y esperanzador. Proporcionan refugio a aves y animales, sombra al vecindario, y belleza y oxígeno a todos nosotros”.

*-Rvda. Ann Schwartz,  
pastora de la Primera Iglesia Presbiteriana.*

Danville, IL







# Shelbyville Community Garden

*Primera Iglesia Presbiteriana de Shelbyville, IL*

*Fuente de la imagen: Página de Facebook de Shelbyville Community Garden*



Analicemos el lado práctico de la  
plantación de árboles.

# Preocupaciones comunes sobre los árboles



Los árboles atraen a los roedores e insectos.

Costo de plantación, mantenimiento o retiro.

Los árboles pueden causar daños materiales a aceras y edificios.

Los árboles aumentan las alergias.

La mano de obra necesaria para cuidar los árboles, barrer las hojas, etc.

Los árboles pueden utilizarse para cubrir actividades delictivas o pueden bloquear la vista.

# Respuestas a las preocupaciones sobre los árboles



Algunas especies de árboles pueden prolongar la vida útil del pavimento al reducir el calentamiento/enfriamiento del asfalto.

Esta subvención cubre el costo de comprar y plantar árboles.

La selección y plantación adecuada de especies de árboles puede minimizar el riesgo para los cimientos de edificios y las aceras causado por el crecimiento de las raíces.

Puede seleccionar árboles de bajo contenido de polen o no alergénicos para reducir el riesgo de alergias.

Esta subvención cubre el costo de mantenimiento de los árboles durante los primeros cinco años de crecimiento.

La colocación cuidadosa de los árboles puede evitar el bloqueo de la vista o del campo visual.



# Sopesar los pros y los contras en su comunidad

Compartamos juntos.

# Acerca de esta oportunidad

Faith in Place distribuirá de 65 a 85 subvenciones, cada una de hasta \$30 000, a organizaciones comunitarias y lugares de culto dentro de comunidades de justicia ambiental en Illinois, Wisconsin e Indiana. Estas subvenciones están destinadas a la plantación y el mantenimiento de árboles en sus propiedades durante un período de cuatro años, a proyectos de fuerza laboral forestal urbana, o a una combinación de ambos.



Esta oportunidad es posible gracias al Servicio Forestal del Departamento de Agricultura de EE. UU. y está financiada a través de la Ley de Reducción de la Inflación.

# ¿Quién puede realizar la solicitud?

- Las organizaciones comunitarias deben estar contempladas en la sección 501(c)3. Los lugares de culto no.
- La organización/el lugar de culto DEBE estar ubicado en una zona del censo de la CEJST. Aprenderemos cómo chequear esto a continuación.
  - Si es una organización con un patrocinador fiscal, la dirección del patrocinador debe estar ubicada en una comunidad CEJST.
- La organización debe ser dueña de su propiedad o poder obtener permiso por escrito del propietario para plantar árboles (se proporcionará un modelo).
- Los empleados de su organización deben tener registrados los formularios I-9.

# Demostración del mapa de la CEJST

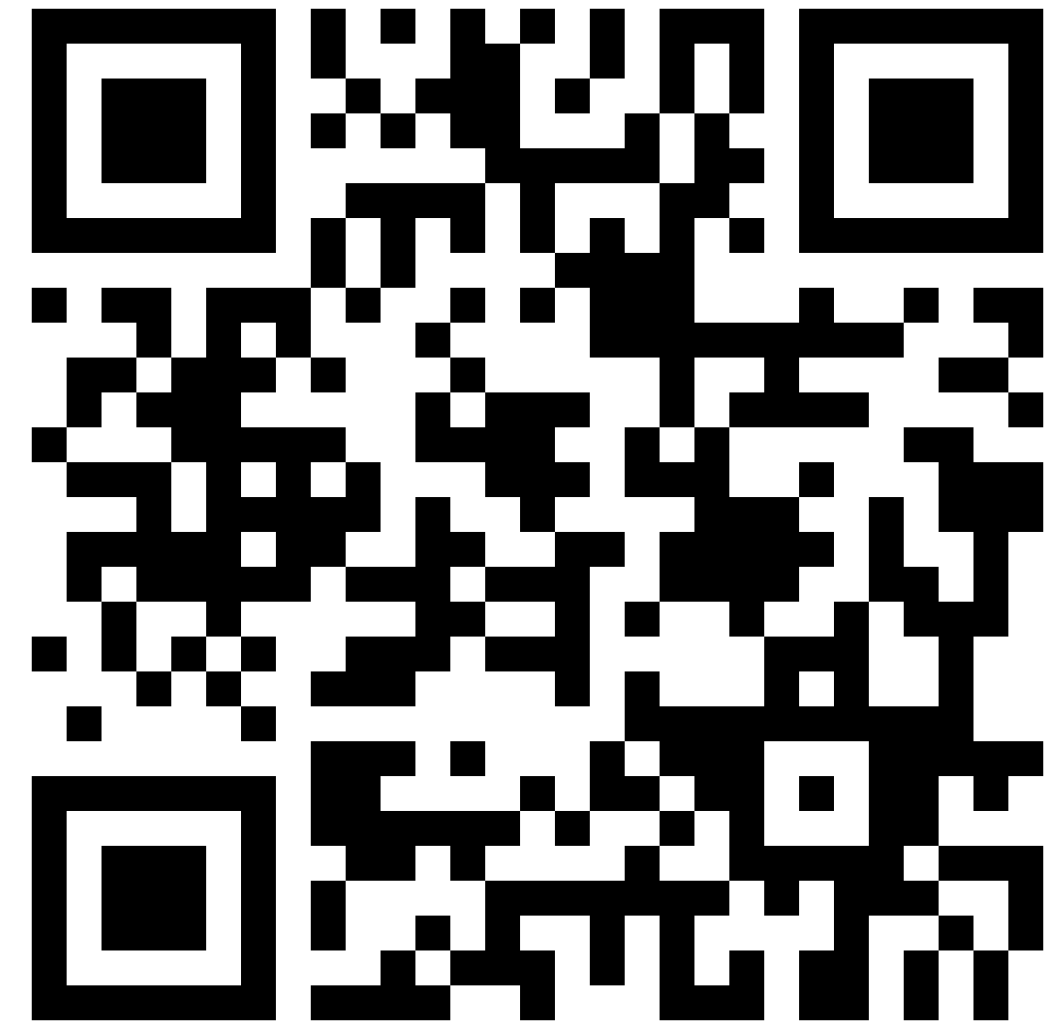


El enlace en chat a la herramienta de mapeo está en el chat:

<https://screeningtool.geoplatform.gov/en/>

## Probemos con dos lugares de culto:

- 1) Chequee Congregation Or Shalom,  
21 Hawthorn Parkway, Vernon Hills, IL 60061.
- 2) Chequee Stone Temple Missionary Baptist Church,  
3622 W Douglas Blvd, Chicago, IL 60623.



# ¡Ahora chequeemos su elegibilidad!



El enlace en chat a la herramienta de mapeo está en el chat:

<https://screeningtool.geoplatform.gov/en/>



¿Es usted elegible?

Próximos pasos: Cómo preparar y enviar su propuesta

Revise el kit de herramientas para solicitudes.





# ¿Qué plantar?

## Tamaño del árbol

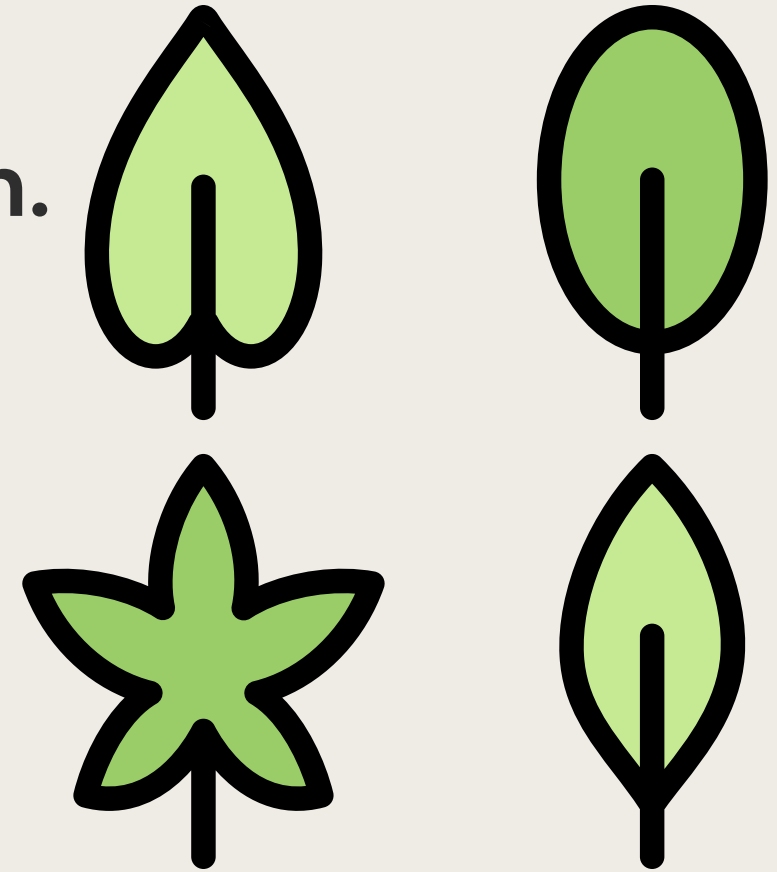
- Calibre de una pulgada (alrededor de ocho pies de altura, según la especie) a dos pulgadas (alrededor de 12 a 14 pies de altura, según la especie)

# ¿Qué plantar?

## Tipo de árbol

- La mejor opción de árbol depende de la ubicación.
- Solo no invasivos.

Revisemos la lista de especies de árboles permitidas.



HAGA CLIC AQUÍ



# ¿Qué puede pedir en la subvención?



Otros conceptos que puede incluir en su presupuesto además de los árboles

- Suministros elegibles para plantar árboles: *Revise la lista permitida*
- Actividades elegibles: *Revise la lista de actividades*

Revise el modelo de presupuesto.





# Consejos para plantar

Recomendamos ver este [tutorial de 10 minutos](#) de nuestros amigos de Openlands si no está familiarizado con las mejores prácticas para plantar un árbol (enlace en la página de recursos de nuestro sitio web para esta oportunidad).

# Consejos para plantar: Planificación



- **¡Llame primero!:** Al menos 72 horas antes de plantar, LLAME a los servicios públicos subterráneos (1-888-258-0808) para asegurarse de que sea seguro excavar en su área.
- **Pruebe el suelo:** Si desea plantar árboles frutales o de frutos secos comestibles, realice una prueba del suelo antes de plantar para evitar una contaminación no deseada.
- **Evite daños a áreas pavimentadas/pasos peatonales:** Evite que las raíces levanten el pavimento plantando A NO MÁS CERCA de dos pies de las áreas pavimentadas y, preferiblemente, al menos a cinco pies.

# Consejos para plantar: Mantenimiento



- **Mantillo:** Cubra los árboles con mantillo en forma de dona. No apile mantillo cerca del tronco como si fuera un volcán (vea la imagen a continuación).
- **Sin fertilizante:** No utilice fertilizante ni abono para su árbol.
- **Riego (¡la parte más importante!):** Planee regar su árbol con 15 galones por semana durante la temporada de crecimiento durante tres años. Aprenda cómo hacerlo en [este video](#) de Openlands. Después de eso, solo necesitan agua durante una sequía.



*Del Manual del propietario de árboles del Servicio Forestal de EE. UU.*



# Consejos adicionales para su propuesta



- **Consejos para el presupuesto**
  - Planee usar el 25 % de su presupuesto para la plantación de árboles y el 75 % para la conservación/mantenimiento de árboles. Utilice el modelo proporcionado.
- **Incorporar un componente de fuerza laboral para obtener una mayor puntuación en la solicitud**
  - Ejemplos: Educar a la comunidad sobre las oportunidades profesionales de arborista/silviculturista, contratar empresas de mantenimiento con una fuerza laboral que reciba a personas que regresan del sistema penitenciario.
  - Tenemos un socio al que le encantaría asociarse con su organización/lugar de culto para hablar sobre oportunidades profesionales relacionadas con los árboles y para respaldar su solicitud. Puede encontrar su información en nuestro sitio web.

# Cronograma para las solicitudes



Debe enviar un cuestionario de elegibilidad para poder realizar la solicitud. A quienes sean elegibles se les enviará un enlace a nuestro portal de subvenciones.

Usted deberá enviar la información de la solicitud que acabamos de revisar a través del portal de subvenciones a partir del 1 de septiembre de 2024. La fecha límite de envío es el 21 de noviembre de 2024.

Las solicitudes serán revisadas, y los beneficiarios se anunciarán antes del 15 de enero.

Luego, recibirá un contrato para firmar, y distribuiremos los fondos para que pueda comenzar.

Deberá presentar un informe todos los meses utilizando un breve formulario de informe o comunicándose con nuestra **coordinadora de Gestión de Subvenciones**, Angie Wiliford.

# Recursos adicionales disponibles

Página de recursos del sitio web



# Preguntas y respuestas

¿Qué preguntas tiene?

# Cierre

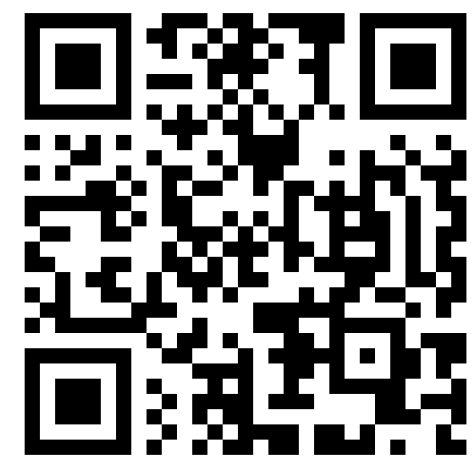
Todo el material cubierto hoy y grabaciones de una presentación como esta están disponibles en nuestro sitio web y se le enviarán por correo electrónico si inició sesión o se registró en este evento.

# ¡Únase a nosotros!



Está invitado a unirse a nosotros en la Cumbre Anual de Espiritualidad y Medio Ambiente de Faith in Place del 22 al 24 de septiembre.

La asistencia es gratuita, y todas las sesiones están disponibles en Zoom.



Obtenga más información y regístrese:  
[www.aes-summit.org](http://www.aes-summit.org)

Lama Rod Owens, orador principal.